

Wskaźniki cen towarów i usług konsumpcyjnych w lipcu 2019 r.

14.08.2019 r.

0,0%

brak zmian w porównaniu z poprzednim miesiącem

Ceny towarów i usług konsumpcyjnych w lipcu 2019 r. utrzymały się przeciętnie na poziomie zbliżonym do zanotowanego przed miesiącem (przy wzroście cen usług – o 0,6% i spadku cen towarów – o 0,2%). W porównaniu z analogicznym miesiącem ub. roku ceny towarów i usług konsumpcyjnych wzrosły o 2,9% (w tym usług – o 4,2% i towarów – o 2,4%).

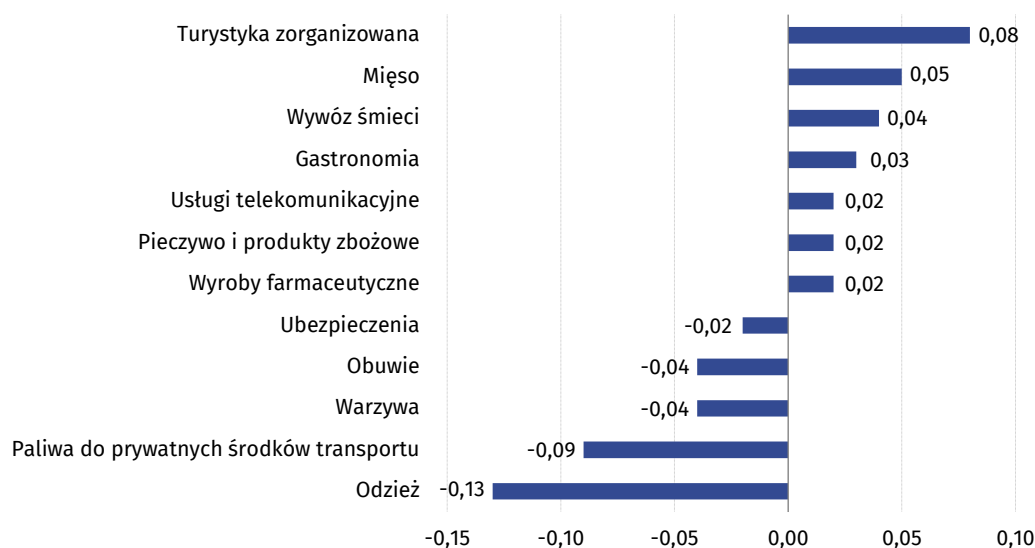
Tablica 1. Wskaźniki cen towarów i usług konsumpcyjnych w lipcu 2019 r.

WYSZCZEGÓLNIENIE	VII 2019			I-VII 2019	WPŁYW ZMIAN
	VII 2018= =100	XII 2018= =100	VI 2019= =100	I-VII 2018= =100	VI 2019= =100
OGÓŁEM	102,9	102,2	100,0	102,0	x
Żywność i napoje bezalkoholowe	106,8	105,5	100,3	103,8	0,08
Napoje alkoholowe i wyroby tytoniowe	101,2	101,4	100,0	101,3	0,00
Odzież i obuwie	98,5	95,5	96,5	97,7	-0,17
Użytkowanie mieszkania lub domu i nośniki energii	102,0	100,9	100,4	101,3	0,07
Wyposażenie mieszkania i prowadzenie gospodarstwa domowego	100,8	100,6	100,2	100,9	0,01
Zdrowie	103,7	102,2	100,6	103,0	0,03
Transport	100,3	100,2	99,0	102,3	-0,11
Łączność	98,9	103,8	100,4	97,6	0,02
Rekreacja i kultura	103,0	104,0	101,2	102,3	0,08
Edukacja	103,1	100,7	100,1	103,1	0,00
Restauracje i hotele	104,4	103,1	100,5	103,8	0,03
Inne towary i usługi	101,9	100,3	99,8	101,1	-0,01

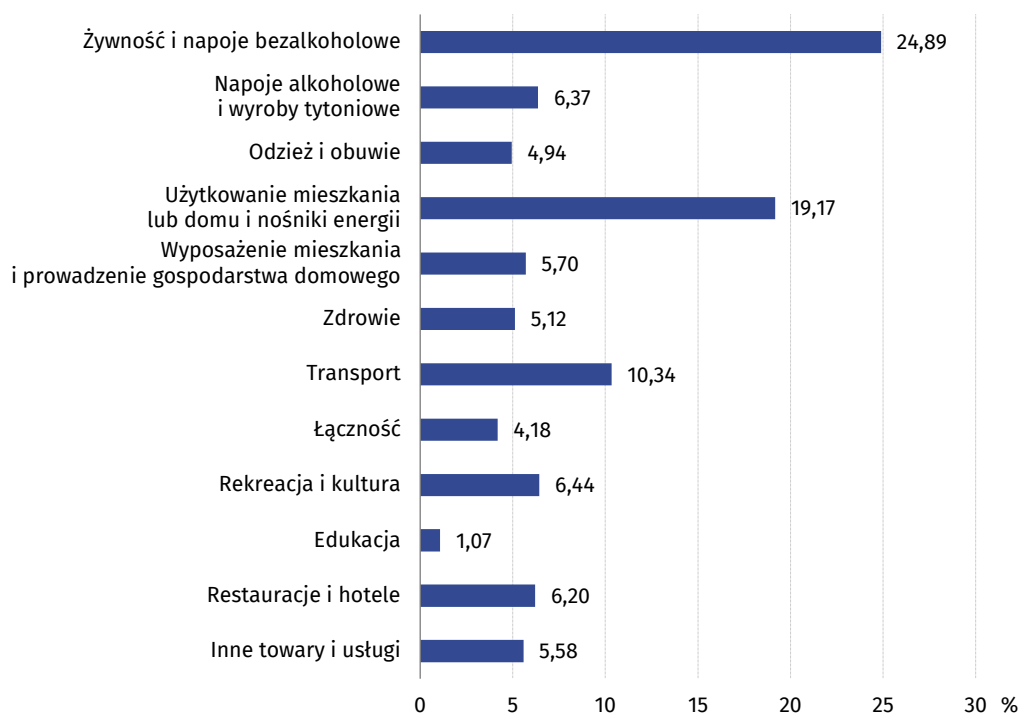
Wpływ zmian cen na wskaźnik cen towarów i usług konsumpcyjnych ogółem

W lipcu br. w porównaniu z poprzednim miesiącem największy wpływ na wskaźnik cen towarów i usług konsumpcyjnych ogółem miały wyższe ceny w zakresie mieszkania (o 0,4%), rekreacji i kultury (o 1,2%) oraz żywności (o 0,3%), które podwyższyły wskaźnik odpowiednio o 0,09 p. proc., 0,08 p. proc. i 0,07 p. proc. Niższe ceny odzieży i obuwia (o 3,5%) oraz w zakresie transportu (o 1,0%) obniżyły ten wskaźnik odpowiednio o 0,17 p. proc. i 0,11 p. proc. W porównaniu z miesiącem analogicznym poprzedniego roku wyższe ceny w zakresie żywności (o 7,3%), mieszkania (o 1,7%), restauracji i hoteli (o 4,4%) oraz rekreacji i kultury (o 3,0%) podwyższyły wskaźnik cen towarów i usług konsumpcyjnych odpowiednio o 1,64 p. proc., 0,42 p. proc., 0,27 p. proc. i 0,20 p. proc. Niższe ceny odzieży i obuwia (o 1,5%) oraz w zakresie łączności (o 1,1%) obniżyły ten wskaźnik odpowiednio o 0,07 p. proc. i 0,05 p. proc.

Wykres 1. Wpływ zmian cen wybranych grup towarów i usług konsumpcyjnych w lipcu 2019 r. (zmiana w p. proc. do okresu poprzedniego)

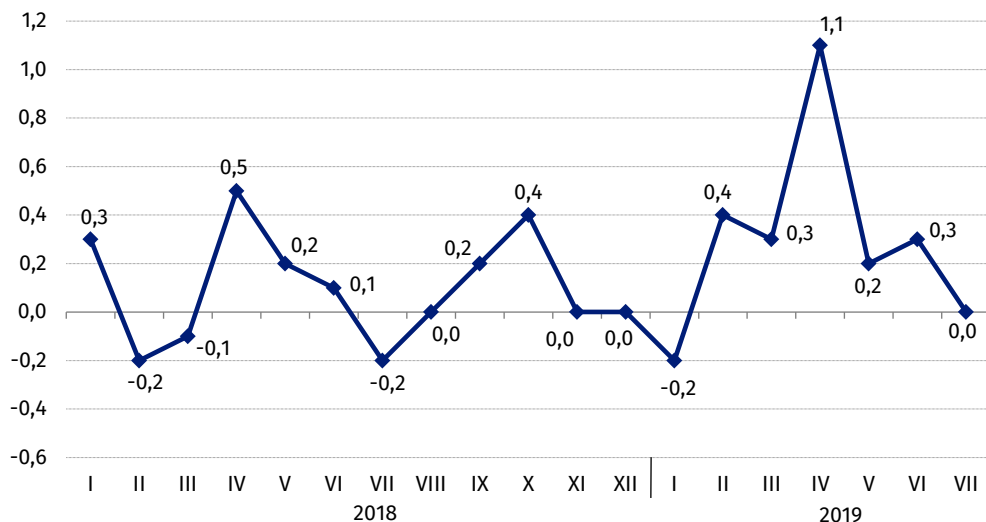


Wykres 2. System wag stosowany w obliczeniach wskaźników cen towarów i usług konsumpcyjnych w 2019 r.

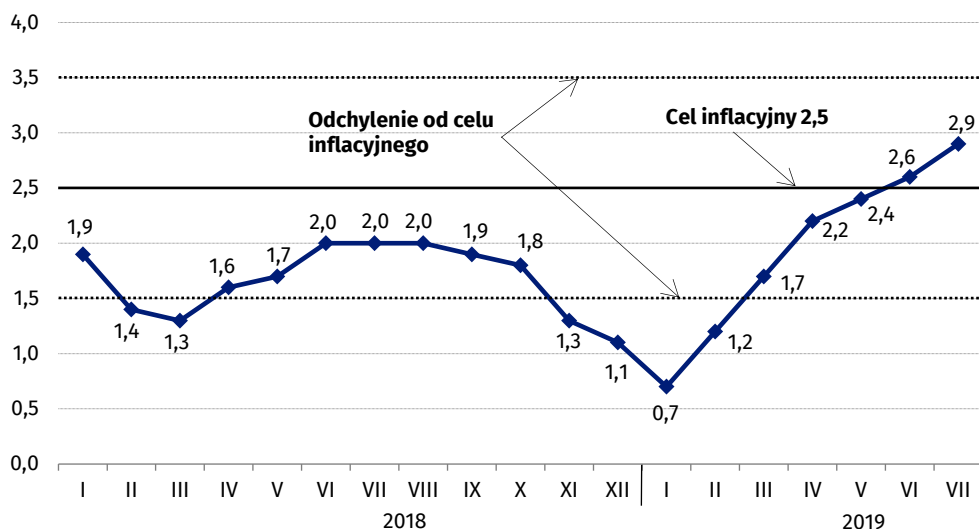


W 2019 r., podobnie jak w latach poprzednich, największy udział wydatków w obliczeniach wskaźnika cen towarów i usług konsumpcyjnych mają żywność i napoje bezalkoholowe (24,89%) oraz towary i usługi związane z użytkowaniem mieszkania lub domu i nośniki energii (19,17%)

Wykres 3. Ceny towarów i usług konsumpcyjnych (zmiana w % do okresu poprzedniego)

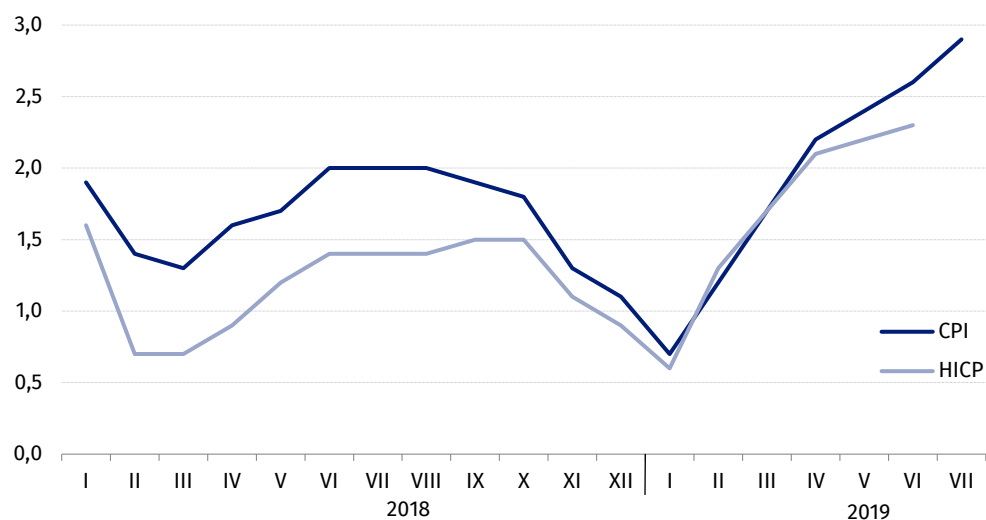


Wykres 4. Ceny towarów i usług konsumpcyjnych (zmiana w % do analogicznego okresu roku poprzedniego)



W lipcu 2019 r. wskaźnik cen towarów i usług konsumpcyjnych znajdował się w granicach odchyłeń od celu inflacyjnego określonego przez Radę Polityki Pieniężnej (2,5% +/- 1 p. proc.)

Wykres 5. Wskaźnik cen towarów i usług konsumpcyjnych (CPI) oraz zharmonizowany wskaźnik cen konsumpcyjnych (HICP) (zmiana w % do analogicznego okresu roku poprzedniego)



Tablica 2. Wskaźniki cen towarów i usług konsumpcyjnych w lipcu 2019 r.

WYSZCZEGÓLNIENIE	VII 2019			I-VII 2019
	VII 2018= =100	XII 2018= =100	VI 2019= =100	I-VII 2018= =100
OGÓŁEM	102,9	102,2	100,0	102,0
Towary	102,4	101,7	99,8	101,6
Usługi	104,2	103,7	100,6	103,1
ŻYWNOŚĆ, NAPOJE BEZALKOHOLOWE I ALKOHOLOWE ORAZ WYROBY TYTONIOWE	105,6	104,7	100,3	103,3
ŻYWNOŚĆ I NAPOJE BEZALKOHOLOWE	106,8	105,5	100,3	103,8
Żywność	107,3	105,9	100,3	104,0
w tym:				
Ryż	105,8	106,5	101,3	103,1
Mąka	108,4	107,4	100,4	108,1
Pieczywo	109,6	103,1	100,2	109,5
Makarony i produkty makaronowe	102,9	101,5	100,5	102,5
Mięso	106,7	107,7	100,8	103,4
w tym:				
Mięso wołowe	101,2	100,5	100,0	101,2
Mięso cielęce	102,6	101,7	100,2	102,0
Mięso wieprzowe	112,4	112,7	100,6	105,1
Mięso drobiowe	102,1	109,0	101,5	101,9
Wędliny	106,7	106,5	100,8	103,5
Ryby i owoce morza	104,4	103,6	100,8	103,3
Mleko, sery i jaja	100,8	100,6	100,2	99,6
w tym:				
Mleko	99,4	100,3	100,3	99,0
Jogurt, śmietana, napoje i desery mleczne	102,7	101,8	100,0	102,2
Sery i twarogi	102,0	101,3	100,3	101,6
Jaja	94,9	96,4	100,2	90,4
Oleje i tłuszcze	95,6	98,0	99,7	99,3
Tłuszcze roślinne	99,7	103,0	99,7	99,7
Tłuszcze zwierzęce	92,5	94,4	99,6	99,1
w tym masło	91,6	93,6	99,6	98,9
Owoce	101,5	112,0	100,4	91,2
Warzywa	132,4	114,5	98,9	119,6
Cukier	128,4	119,5	101,0	112,5
Napoje bezalkoholowe	101,4	101,5	100,3	101,2
w tym:				
Kawa	100,5	100,9	100,2	100,8
Herbata	99,9	100,8	99,8	100,2
Kakao i czekolada w proszku	103,6	104,1	100,5	103,1
Wody mineralne lub źródlane	102,8	102,4	100,6	102,4
Soki owocowe i warzywne	101,8	102,8	99,6	101,5

WYSZCZEGÓLNIENIE	VII 2019			I-VII 2019
	VII 2018= =100	XII 2018= =100	VI 2019= =100	I-VII 2018= =100
NAPOJE ALKOHOŁOWE I WYROBY TYTONIOWE	101,2	101,4	100,0	101,3
Napoje alkoholowe	101,7	101,5	100,0	101,9
Wyroby tytoniowe	100,0	101,2	100,1	100,0
ODZIEŻ I OBUWIE	98,5	95,5	96,5	97,7
w tym:				
Odzież	98,1	94,6	96,1	97,5
Obuwie	98,8	97,2	97,0	97,9
MIESZKANIE	101,7	100,8	100,4	101,2
UŻYTKOWANIE MIESZKANIA LUB DOMU I NOŚNIKI ENERGII	102,0	100,9	100,4	101,3
w tym:				
Opłaty na rzecz właścicieli	104,8	103,1	100,7	104,7
Zaopatrywanie w wodę	102,5	102,1	100,7	101,9
Wywóz śmieci	124,0	123,7	103,4	114,9
Usługi kanalizacyjne	104,1	103,3	100,6	103,3
Nośniki energii	99,0	97,7	100,0	98,8
Energia elektryczna	94,2	94,2	100,0	93,6
Gaz	104,2	99,8	99,9	104,2
Opał	100,5	99,0	100,0	100,8
Energia ciepła	101,8	101,0	100,1	101,7
WYPOSAŻENIE MIESZKANIA I PROWADZENIE GOSPODARSTWA DOMOWEGO	100,8	100,6	100,2	100,9
w tym:				
Meble, artykuły dekoracyjne, sprzęt oświetleniowy	100,9	100,4	100,2	101,4
Urządzenia gospodarstwa domowego	99,3	99,1	100,0	99,6
Środki czyszczące i konserwujące	100,5	101,3	100,5	100,4
Usługi związane z prowadzeniem gospodarstwa domowego	105,0	103,5	100,3	104,8
ZDROWIE	103,7	102,2	100,6	103,0
w tym:				
Wyroby farmaceutyczne	103,8	101,5	100,8	102,9
Urządzenia i sprzęt terapeutyczny	101,7	101,0	100,1	101,3
Usługi lekarskie	105,6	104,0	100,3	104,7
Usługi stomatologiczne	103,5	102,3	100,2	103,6
Usługi szpitalne i sanatoryjne	102,0	110,3	100,1	101,7
TRANSPORT	100,3	100,2	99,0	102,3
w tym:				
Środki transportu	97,0	99,9	99,7	96,1
w tym samochody osobowe	96,8	99,8	99,7	95,9
Paliwa do prywatnych środków transportu	100,7	101,7	98,4	104,8
Olej napędowy	100,9	98,7	98,4	107,2
Benzyna	101,6	105,6	98,7	103,6
Gaz ciekły i pozostałe paliwa do prywatnych środków transportu	93,4	88,4	96,1	104,2
Usługi transportowe	102,9	92,2	98,7	103,5

WYSZCZEGÓLNIENIE	VII 2019			I-VII 2019
	VII 2018= =100	XII 2018= =100	VI 2019= =100	I-VII 2018= =100
ŁĄCZNOŚĆ	98,9	103,8	100,4	97,6
w tym:				
Sprzęt telekomunikacyjny	88,7	95,5	98,9	89,5
Usługi telekomunikacyjne	99,3	104,1	100,4	97,9
REKREACJA I KULTURA	103,0	104,0	101,2	102,3
w tym:				
Sprzęt audiowizualny, fotograficzny i informatyczny	95,0	96,8	98,9	95,2
Usługi związane z rekreacją i kulturą	102,4	102,4	99,8	102,0
w tym:				
Usługi związane z rekreacją i sportem	103,0	100,8	98,8	103,1
Usługi związane z kulturą	102,2	103,0	100,2	101,6
w tym opłaty radiowo-telewizyjne	100,9	103,8	100,0	100,2
Książki	101,4	99,6	102,6	100,8
Gazety i czasopisma	107,5	102,8	101,7	106,4
Artykuły piśmienne, malarskie, kreślarskie	103,5	102,1	100,5	103,1
Turystyka zorganizowana	106,7	113,3	104,7	104,7
Turystyka zorganizowana w kraju	104,9	110,6	102,5	103,3
Turystyka zorganizowana za granicą	108,1	115,4	106,3	105,8
EDUKACJA	103,1	100,7	100,1	103,1
RESTAURACJE I HOTELE	104,4	103,1	100,5	103,8
INNE TOWARY I USŁUGI	101,9	100,3	99,8	101,1
w tym:				
Higiena osobista	101,2	101,4	100,2	100,9
w tym:				
Usługi fryzjerskie, kosmetyczne i pielęgnacyjne	105,4	103,8	100,3	104,7
Artykuły do higieny osobistej i kosmetyki	100,4	101,0	100,1	100,2
Opieka społeczna	104,8	103,6	100,1	104,3
Ubezpieczenia	104,8	96,6	98,6	102,0
Usługi finansowe świadczone przez banki i inne instytucje	99,4	103,6	100,0	96,3

Opracowanie merytoryczne:
Departament Handlu i Usług
Anna Bobel
Tel: 22 608 35 12
e-mail: a.bobel@stat.gov.pl

Rzeczposzechnianie:
Rzecznik Prasowy Prezesa GUS
Karolina Banaszek
Tel: 22 608 34 75, 22 608 30 09
e-mail: rzecznik@stat.gov.pl

Wydział Współpracy z Mediami
Tel: 22 608 34 91, 22 608 38 04
e-mail: obslugaprasowa@stat.gov.pl



www.stat.gov.pl



[@GUS_STAT](https://twitter.com/GUS_STAT)



[@GlownyUrzedStatystyczny](https://www.facebook.com/GlownyUrzedStatystyczny)

Powiązane opracowania

[Komunikaty i obwieszczenia Prezesa GUS](#)

[Informacje sygnałne](#)

Temat dostępny w bazach danych

[Dziedzinowa Baza Wiedzy \(DBW\) Ceny](#)

[Bank Danych Makroekonomicznych \(BDM\)](#)

[Bank Danych Lokalnych \(BDL\)](#)

[Wskaźniki cen \(Obszary tematyczne: Ceny. Handel\)](#)

[Ceny \(Obszary tematyczne: Ceny. Handel\)](#)

Ważniejsze pojęcia dostępne w słowniku

[Wskaźnik cen towarów i usług konsumpcyjnych](#)

[Cena detaliczna](#)